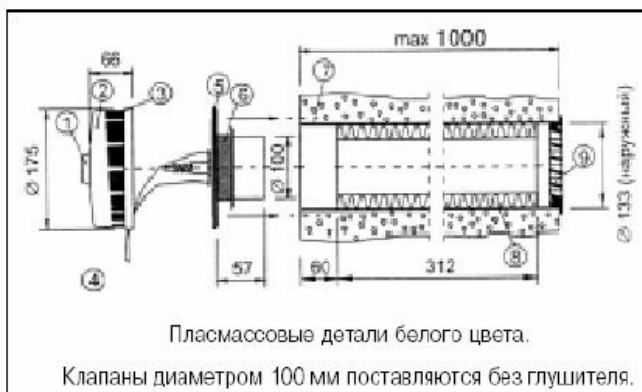


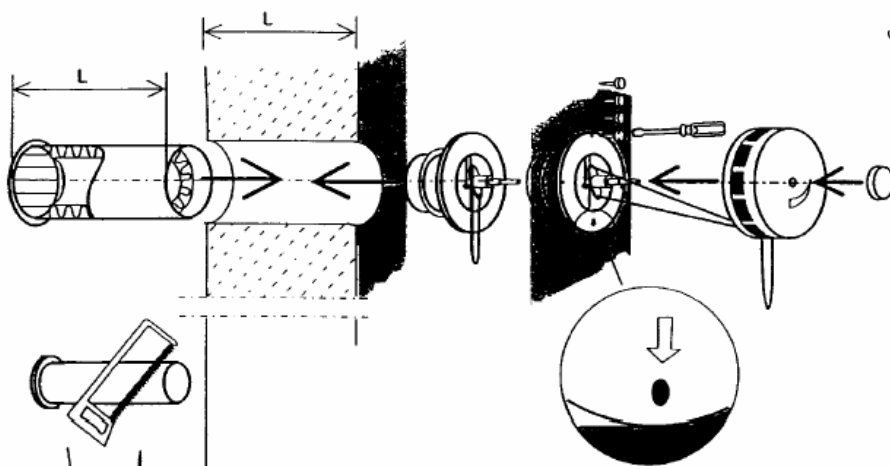
ИНСТРУКЦИЯ ПО УСТАНОВКЕ КЛАПАНА КИВ-125

Конструкция и размеры

①	Регулировочная ручка
②	Крышка из оголовка
③	Фильтр G3 (EU 3)
④	Узел регулировки
⑤	Внутренняя часть оголовка с заслонкой
⑥	Прокладка
⑦	Пластиковый канал (труба) \varnothing 133 мм
⑧	Тепло- шумо изоляция
⑨	Наружная алюминиевая решетка с сеткой



Установка клапана



Внимание при установке клапана необходимо!!!

<p>1 Сдвинуть Тепло- шумоизоляцию в сторону помещения максимально близко к оголовку</p>	
<p>2 Откорректировать положение решётки таким образом, чтобы водозащитные лопасти решетки были обращены вниз и располагались по горизонтали</p>	
<p>3 Установить внутреннюю часть оголовка в канал трубы таким образом, чтобы стрелка над одним из четырех монтажных отверстий смотрела вертикально вниз</p>	
<p>4 Собирая оголовок необходимо исключить наматывание шнура на механизм регулировки, а также обратить внимание на взаимное расположении креплений внутренней части и крышки оголовка (они должны совпадать).</p>	

При нарушении перечисленных требований возможно повреждение стены, поломка клапана или его некорректная работа.

ЗАО «Инженерное оборудование» www.eneq.ru www.statvent.ru